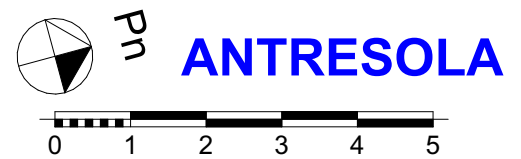
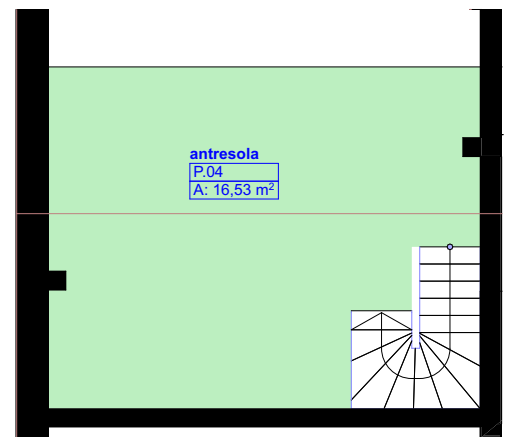


Zestawienie pomieszczeń				
Kondygnacja	Kategoria strefy	Nr	Nazwa pomieszczenia	Obliczona powierzchnia
II piętro				
MIESZKANIE B.3	B.2.01	hall		8,96
MIESZKANIE B.3	B.3.02	salon + kuchnia		24,38
MIESZKANIE B.3	B.3.03	sypialnia		15,54
MIESZKANIE B.3	B.3.04	sypialnia		10,23
MIESZKANIE B.3	B.3.05	łazienka		6,32
				65,43 m²

Zestawienie pomieszczeń				
Kondygnacja	Kategoria strefy	Nr	Nazwa pomieszczenia	Obliczona powierzchnia
Antresola				
MIESZKANIE B.3	P.04	antresola		16,53
				16,53 m²



powierzchnia użytkowa pomieszczeń obliczona wg Polskiej Normy PN-ISO 9836:1997 przy określaniu powierzchni użytkowej powierzchni pomieszczeń lub ich części o wysokości w świetle równej lub większej od 2,20 m zalicza się do obliczeń w 100%, o wysokości równej lub większej od 1,40 m, lecz mniejszej od 2,20 m – w 50%