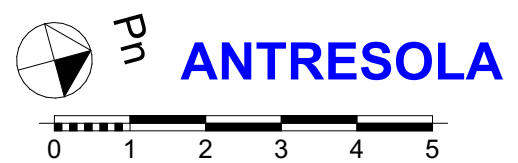
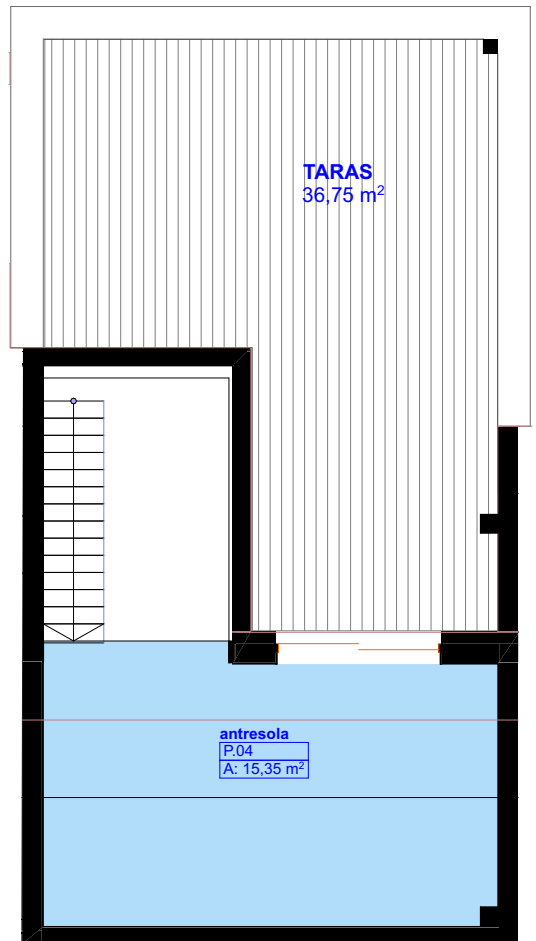
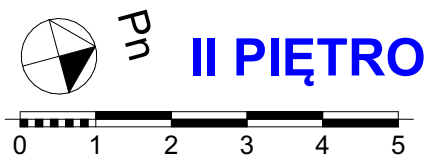
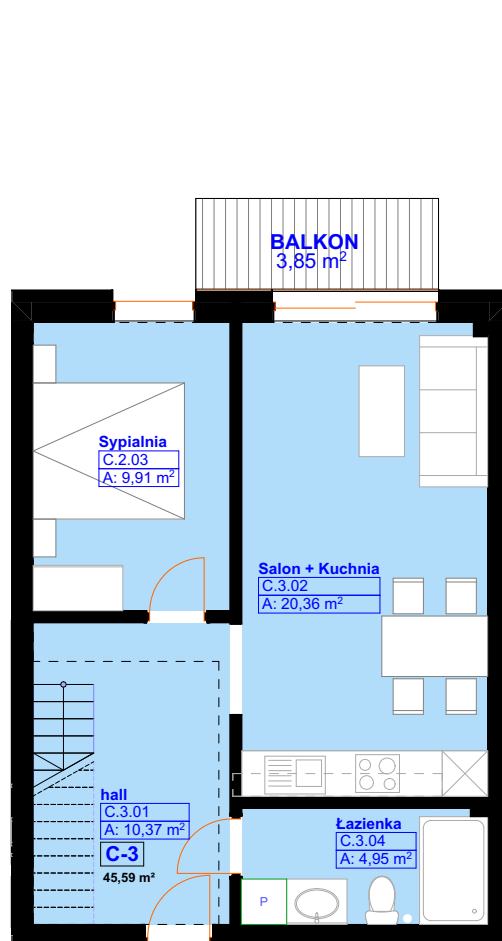


Zestawienie pomieszczeń				
Kondygnacja	Kategoria strefy	Nr	Nazwa pomieszczenia	Obliczona powierzchnia
II piętro				
MIESZKANIE C.3	C.2.03	Sypialnia		9,91
MIESZKANIE C.3	C.3.01	hall		10,37
MIESZKANIE C.3	C.3.02	Salon + Kuchnia		20,36
MIESZKANIE C.3	C.3.04	Łazienka		4,95
				45,59 m²

Zestawienie pomieszczeń				
Kondygnacja	Kategoria strefy	Nr	Nazwa pomieszczenia	Obliczona powierzchnia
Antresola				
MIESZKANIE C.3	P.04	antresola		15,35
				15,35 m²



powierzchnia użytkowa pomieszczeń obliczona wg Polskiej Normy PN-ISO 9836:1997 przy określaniu powierzchni użytkowej powierzchni pomieszczeń lub ich części o wysokości w świetle równej lub większej od 2,20 m zalicza się do obliczeń w 100%, o wysokości równej lub większej od 1,40 m, lecz mniejszej od 2,20 m – w 50%