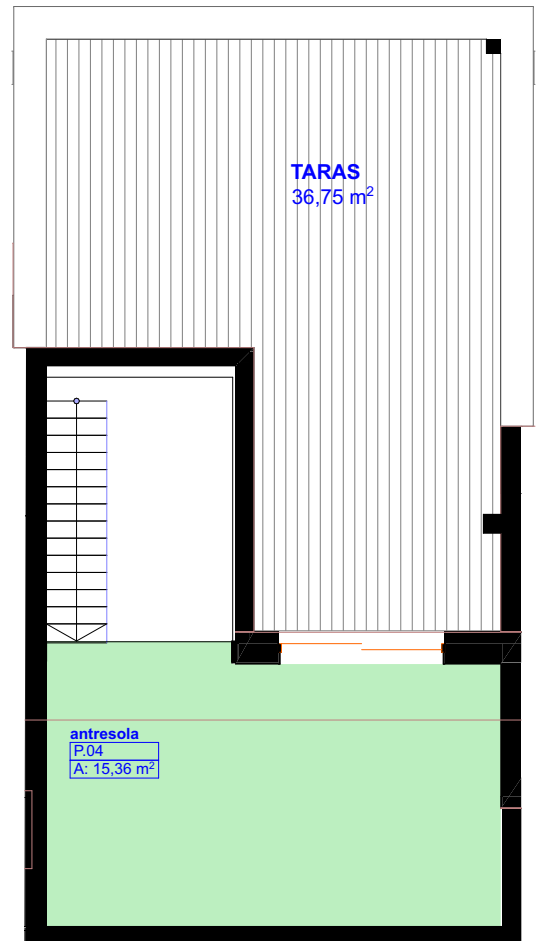
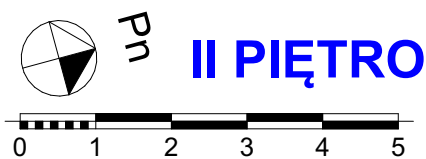
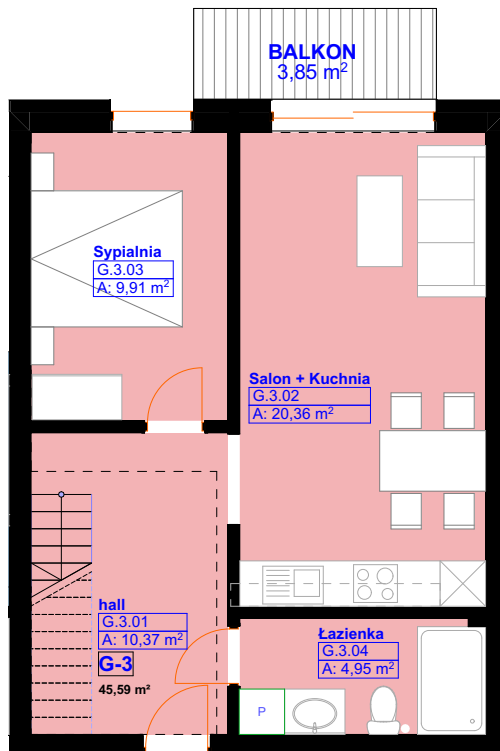




Zestawienie pomieszczeń				
Kondygnacja	Kategoria strefy	Nr	Nazwa pomieszczenia	Obliczona powierzchnia
<b>II piętro</b>				
MIESZKANIE G.3	G.3.01	hall		10,37
MIESZKANIE G.3	G.3.02	Salon + Kuchnia		20,36
MIESZKANIE G.3	G.3.03	Sypialnia		9,91
MIESZKANIE G.3	G.3.04	Łazienka		4,95
				<b>45,59 m<sup>2</sup></b>

Zestawienie pomieszczeń				
Kondygnacja	Kategoria strefy	Nr	Nazwa pomieszczenia	Obliczona powierzchnia
<b>Antresola</b>				
MIESZKANIE G.3	P.04	antresola		15,36
				<b>15,36 m<sup>2</sup></b>



powierzchnia użytkowa pomieszczeń obliczona wg Polskiej Normy PN-ISO 9836:1997 przy określaniu powierzchni użytkowej powierzchni pomieszczeń lub ich części o wysokości w świetle równej lub większej od 2,20 m zalicza się do obliczeń w 100%, o wysokości równej lub większej od 1,40 m, lecz mniejszej od 2,20 m – w 50%